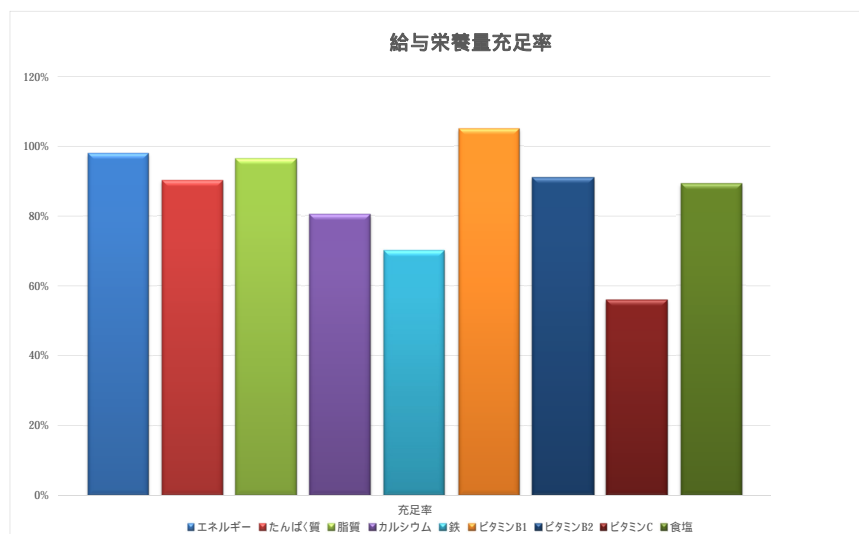


# 平成25年度 事業報告書 (厨房)

# 1.給食実態:栄養必要量・栄養摂取量・充足率

	エネルギー kcal	蛋白質 g	脂質 g	Ca mg	Fe mg	VB1 mg	VB2 mg	VC mg	食塩相当 量 g
4	1419	52.6	32.4	514	7.1	0.65	0.87	63	9
5	1403	51.5	30.5	494	6.6	0.6	0.82	55	8.2
6	1428	50.2	31.1	450	6.4	0.62	0.79	51	8.4
7	1419	51.3	30.7	485	6.8	0.66	0.77	55	8.3
8	1436	51.8	30.5	472	6.7	0.63	0.76	58	8.8
9	1439	49.8	29.9	464	6.8	0.58	0.73	57	8
10	1435	51	30.3	481	6.7	0.57	0.77	53	8.2
11	1390	50.7	28.2	490	6.7	0.63	0.79	55	8.6
12	1419	51.7	32.5	481	6.6	0.6	0.79	59	8.3
1	1432	52.6	30.6	472	6.9	0.62	0.76	50	7.9
2	1416	51.3	32	492	6.7	0.63	0.77	55	8.3
3	1405	51.9	30.7	490	6.8	0.6	0.77	61	8.4
合計	17041	616.4	369.4	5785	80.8	7.39	9.39	672	100.4
平均	1420	51	31	482	7	1	1	56	8
基準値	1450	57	32	600	10	0.95	1.1	100	9
充足率	98%	90%	96%	80%	70%	105%	91%	56%	89%

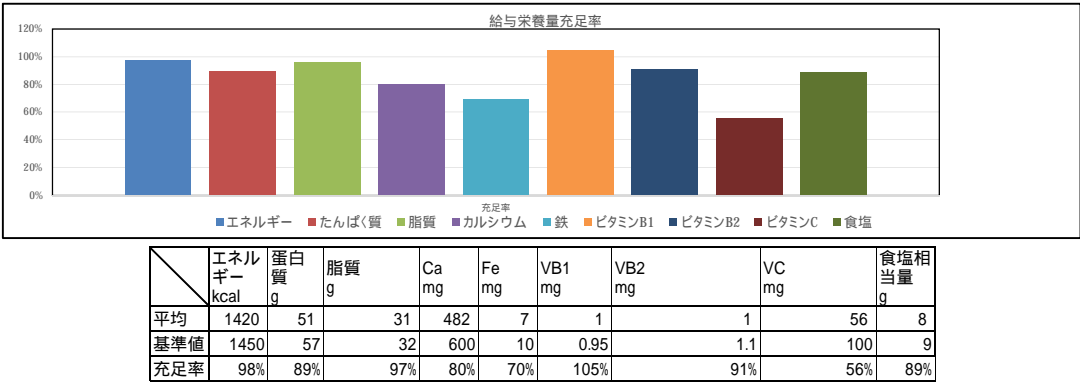


1.食事形態の実情

		主食				副食				その他			
	合計	常食	粥	粥 ミキサー		常食	キザミ	超キザミ	ミキサー		その他	経管	中止
平成25年4月1日	78	30	25	12		19	26	8	14		7	3	1
平成25年5月1日	78	30	24	11		18	26	7	14		8	3	2
平成25年6月1日	71	29	23	12		18	25	8	13		3	3	1
平成25年7月1日	77	29	28	14		20	25	10	16		3	3	
平成25年8月1日	79	34	22	17		22	23	10	18		2	3	1
平成25年9月1日	73	32	22	14		21	22	9	16		1	3	1
平成25年10月1日	77	37	20	15		25	23	8	16		2	3	
平成25年11月1日	74	36	22	12		24	23	10	13		1	3	
平成25年12月1日	76	36	21	13		22	26	8	14		3	3	
平成26年1月1日	78	36	22	14		22	26	8	16		2	3	1
平成26年2月1日	78	33	25	14		23	25	9	15		2	3	1
平成26年3月1日	76	34	25	13		24	25	9	14		1	3	
合計	915	396	279	161	0	258	295	104	179	0	35	36	8

(人)  
その他・・・おもゆ、デザートのみ、おにぎりなどの方。  
中止・・・入院中、体調不良など。

2. 給与栄養量充足率



3. 行事食



\* 開園記念日 \*  
「えびカツ丼」



\* 3月行事 \*  
「手作りパンケーキ」



\* 10月行事 \*  
「手作り五平餅」

4. 配食サービスの実施(苗木地区独居老人の方々対象)



平成 26年 2月 21日

地区	人数	
	11月15日	2月21日
上並松	4	4
下並松	4	5
八幡	3	4
井汲	8	6
日比野	4	5
大牧	6	6
新谷	11	14
室屋	9	8
背戸川	4	4
本町	4	5
三郷	4	2
津戸	5	5
山の田	14	14
上地	2	2
瀬戸	4	5
狩宿雇用促進	1	1
合計	88	90