

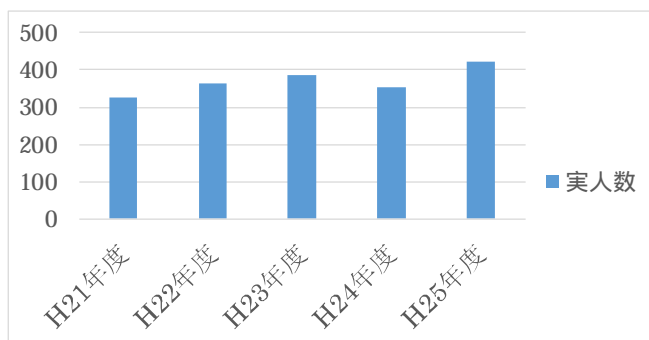
平成 25 度実績報告

瀬戸の里在宅介護支援センター

過去 5 年間の実人数比

	H21年度	H22年度	H23年度	H24年度	H25年度
実人数	328	362	387	353	423

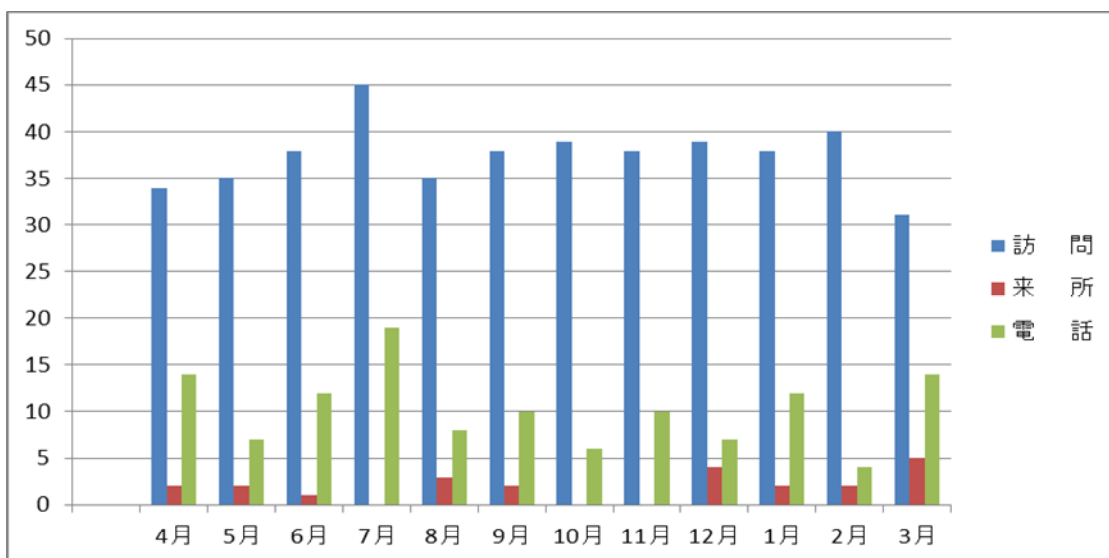
年度別実人数のグラフ化



年間相談方法種別（延）

方 法	4月	5月	6月	7月	8月	9月	10月	11月	12月	1月	2月	3月	合 計
訪 問	34	35	38	45	35	38	39	38	39	38	40	31	450
来 所	2	2	1	0	3	2	0	0	4	2	2	5	23
電 話	14	7	12	19	8	10	6	10	7	12	4	14	123
合 計	50	44	51	64	46	50	45	48	50	52	46	50	596

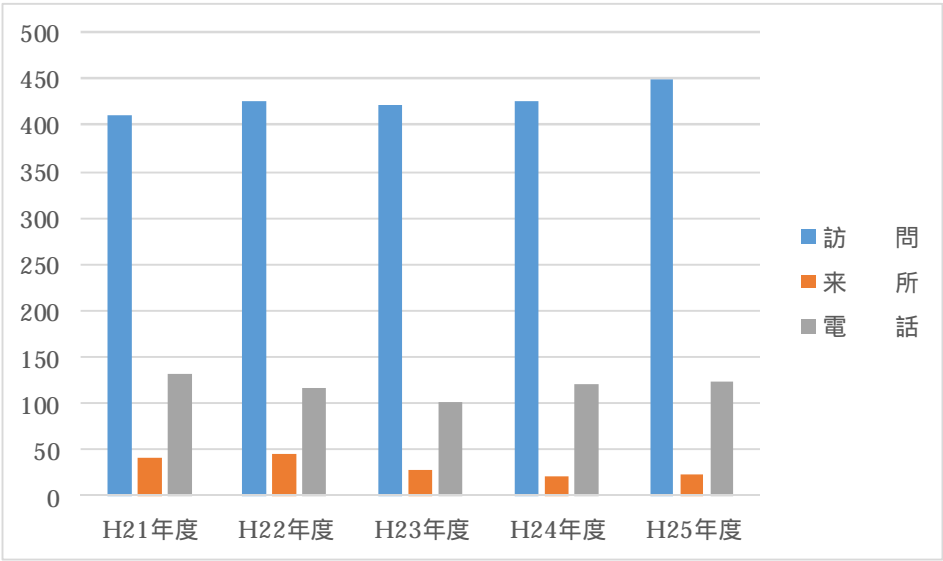
相談方法月別のグラフ化



過去 5 年間の相談方法数比（延）

方 法	H21年度	H22年度	H23年度	H24年度	H25年度
訪 問	410	425	421	425	450
来 所	41	45	27	21	23
電 話	131	117	102	121	123
合 計	582	587	550	567	596

年度別相談方法のグラフ化



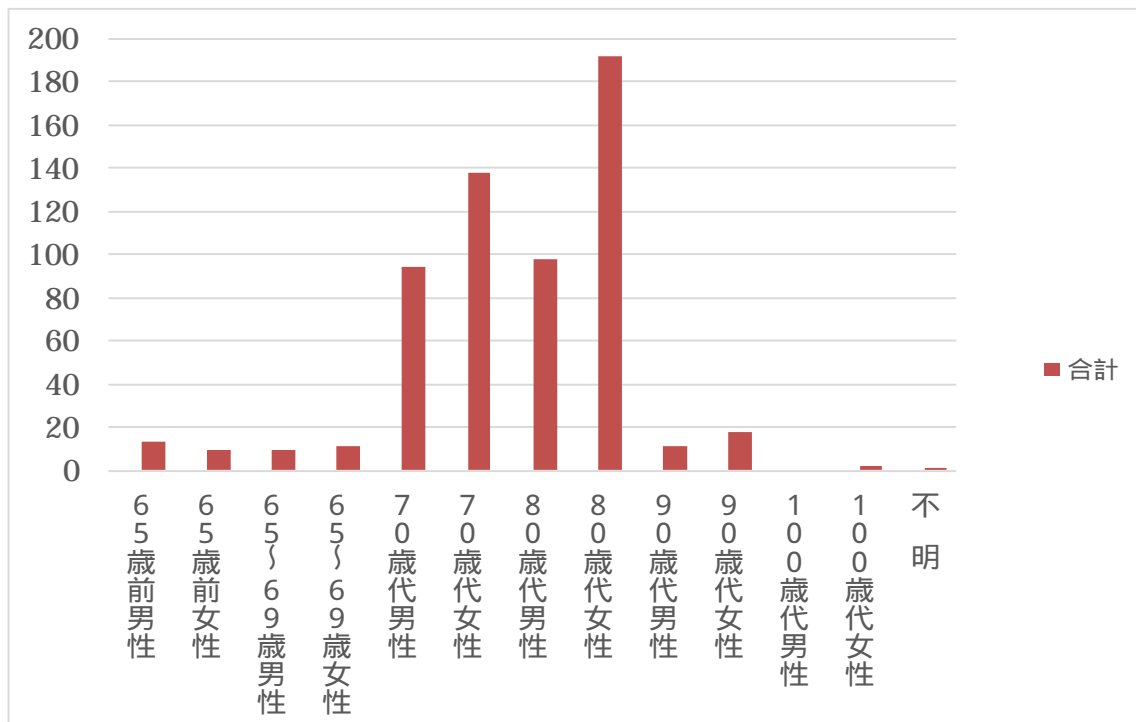
地区別（延）

	4月	5月	6月	7月	8月	9月	10月	11月	12月	1月	2月	3月	合計
苗 木	50	44	38	64	45	48	45	38	50	50	45	47	564
市 内	0	0	1	0	1	2	0	0	0	1	1	3	9
市 外	0	0	12	0	0	0	0	10	0	1	0	0	23
合 計	50	44	51	64	46	50	45	48	50	52	46	50	596

年代別男女（延）

性別	4月	5月	6月	7月	8月	9月	10月	11月	12月	1月	2月	3月	合計
65歳前男性	2	0	1	4	0	1	0	0	0	2	1	2	13
65歳前女性	1	1	0	0	0	0	0	0	0	0	4	3	9
65～69歳男性	1	0	2	2	0	2	0	1	0	0	0	1	9
65～69歳女性	0	1	1	2	0	1	0	1	2	1	0	2	11
70歳代男性	4	7	7	7	10	9	8	8	5	5	10	14	94
70歳代女性	12	12	9	13	13	8	14	12	10	14	13	8	138
80歳代男性	6	8	6	15	8	7	12	6	8	9	5	8	98
80歳代女性	20	14	21	19	13	13	10	18	24	18	13	9	192
90歳代男性	1	1	1	0	1	5	1	0	0	1	0	0	11
90歳代女性	3	0	3	2	1	4	0	1	1	1	0	2	18
100歳代男性	0	0	0	0	0	0	0	0	0	0	0	0	0
100歳代女性	0	0	0	0	0	0	0	1	0	0	0	1	2
不 明	0	0	0	0	0	0	0	0	0	1	0	0	1
合 計	50	44	51	64	46	50	45	48	50	52	46	50	596

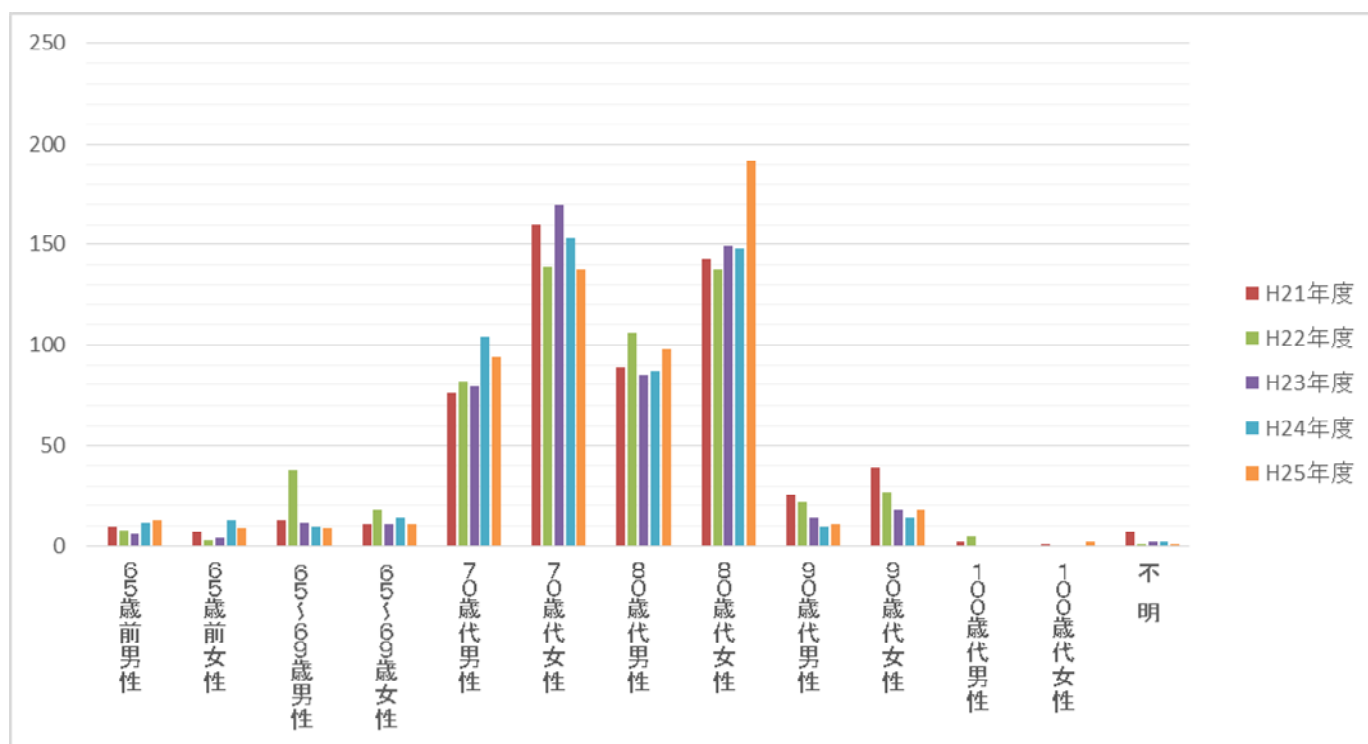
年間年代別男女数のグラフ化（延）



過去 5 年間の年代別男女比（延）

性別	H21年度	H22年度	H23年度	H24年度	H25年度
65歳前男性	10	8	6	12	13
65歳前女性	7	3	4	13	9
65～69歳男性	13	38	12	10	9
65～69歳女性	11	18	11	14	11
70歳代男性	76	82	79	104	94
70歳代女性	160	139	170	153	138
80歳代男性	89	106	85	87	98
80歳代女性	143	138	149	148	192
90歳代男性	26	22	14	10	11
90歳代女性	39	27	18	14	18
100歳代男性	2	5	0	0	0
100歳代女性	1	0	0	0	2
不 明	7	1	2	2	1
合 計	584	587	550	567	596

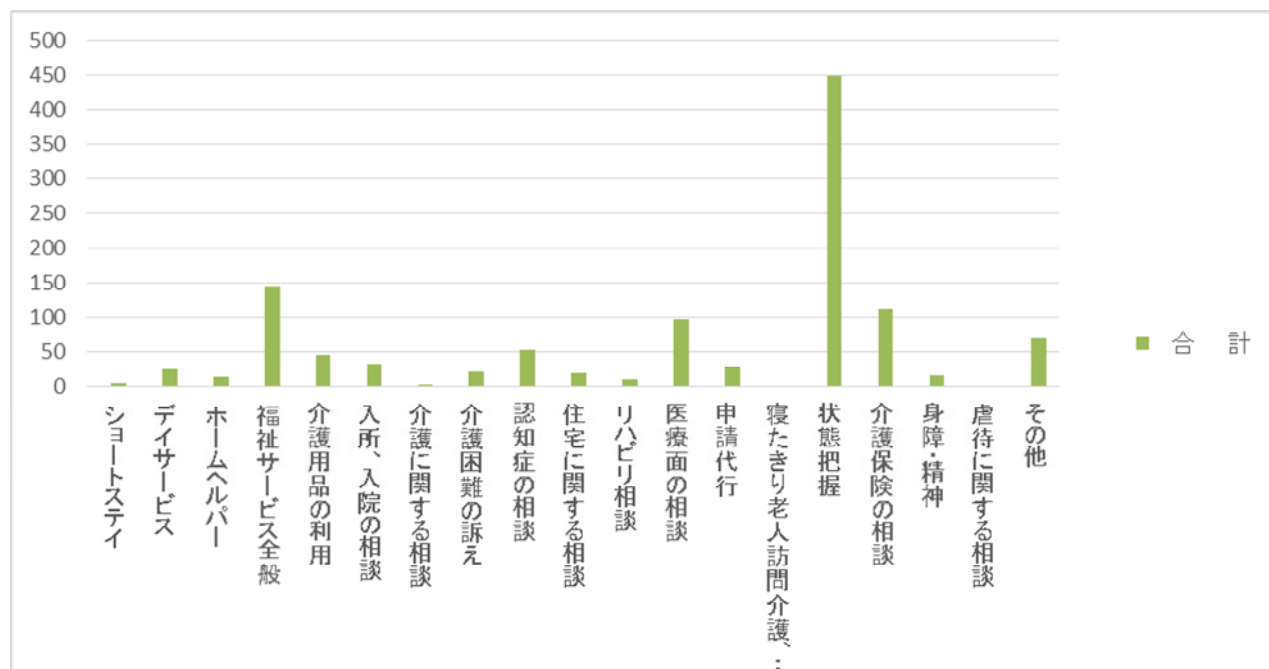
過去 5 年間の年代別男女のグラフ化（延）



相談種別

相談内容別	4月	5月	6月	7月	8月	9月	10月	11月	12月	1月	2月	3月	合計
ショートステイ	0	0	0	0	0	1	1	0	0	1	0	2	5
デイサービス	6	1	0	1	1	3	0	1	2	6	2	3	26
ホームヘルパー	2	3	0	0	0	1	0	0	1	1	1	5	14
福祉サービス全般	16	12	14	22	10	9	7	10	12	12	10	11	145
介護用品の利用	5	3	2	2	4	3	1	9	8	2	3	4	46
入所、入院の相談	2	1	6	2	2	3	3	1	1	4	2	5	32
介護に関する相談	0	0	0	0	1	0	0	0	0	0	1	1	3
介護困難の訴え	1	1	0	1	3	0	1	0	2	5	1	6	21
認知症の相談	2	3	3	4	4	5	3	3	4	8	8	6	53
住宅に関する相談	6	2	4	0	1	1	1	2	2	0	1	0	20
リハビリ相談	0	0	2	2	1	1	1	0	1	1	1	0	10
医療面の相談	2	9	15	9	8	9	7	7	8	5	7	12	98
申請代行	5	2	3	2	1	3	0	1	1	4	2	5	29
寝たきり老人訪問介護	0	0	0	0	0	0	0	0	0	0	0	0	0
状態把握	34	35	38	45	35	38	39	38	38	38	40	31	449
介護保険の相談	15	6	7	10	11	12	3	9	12	9	7	12	113
身障・精神	2	2	1	1	2	1	0	1	0	1	2	4	17
虐待に関する相談	0	0	0	0	0	0	1	0	0	1	0	0	2
その他	1	4	5	9	4	9	2	7	6	8	4	10	69
合 計	99	84	100	110	88	99	70	89	98	106	92	117	1152

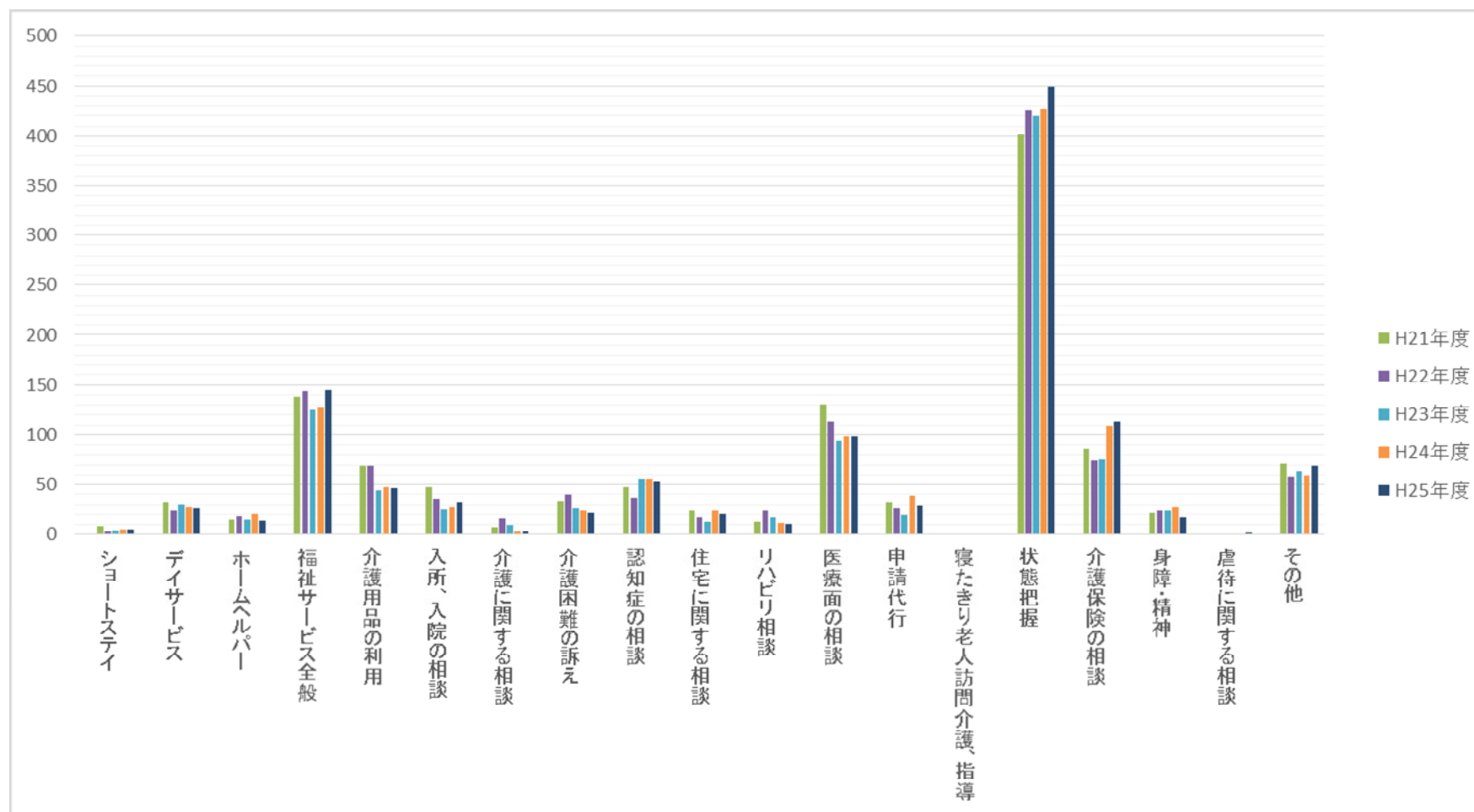
相談種別のグラフ化



過去 5 年間の相談種別比（延）

相談内容別	H21年度	H22年度	H23年度	H24年度	H25年度
ショートステイ	8	3	4	5	5
デイサービス	32	24	30	27	26
ホームヘルパー	15	18	15	20	14
福祉サービス全般	138	144	125	127	145
介護用品の利用	69	69	44	47	46
入所、入院の相談	47	35	25	27	32
介護に関する相談	7	16	9	3	3
介護困難の訴え	33	40	26	24	21
認知症の相談	47	36	56	56	53
住宅に関する相談	24	17	13	23	20
リハビリ相談	13	23	17	12	10
医療面の相談	131	113	94	98	98
申請代行	32	26	19	39	29
寝たきり老人訪問介護、指導	0	0	0	0	0
状態把握	401	425	420	426	449
介護保険の相談	86	74	76	109	113
身障・精神	21	24	23	27	17
虐待に関する相談	0	1	1	1	2
その他	71	58	64	59	69
合 計	1175	1146	1061	1130	1152

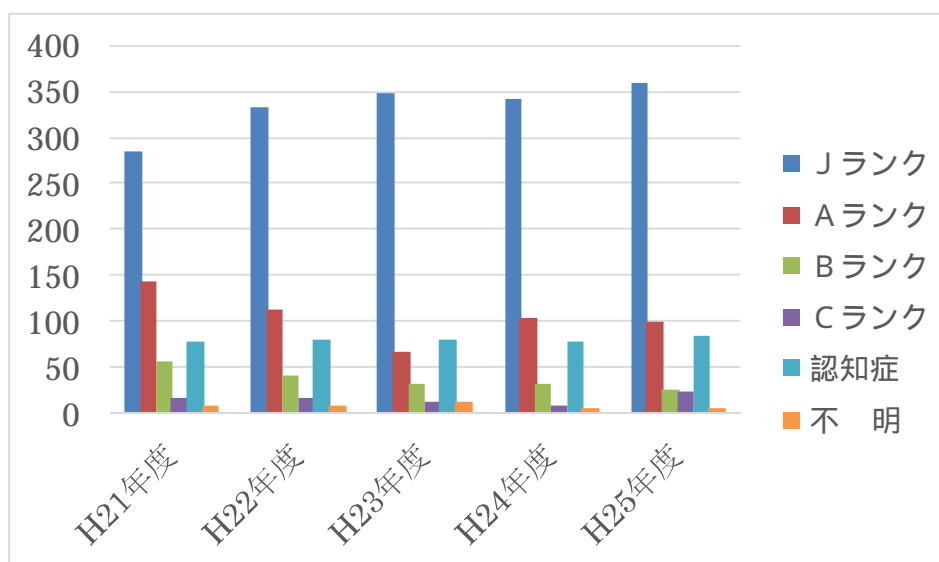
過去5年間の相談種別のグラフ化（延）



過去 5 年間の ADL（延）

	H21年度	H22年度	H23年度	H24年度	H25年度
Jランク	285	332	349	342	359
Aランク	143	112	66	104	100
Bランク	55	40	32	31	26
Cランク	17	16	11	8	22
認知症	77	80	80	77	84
不 明	7	7	12	5	5
合 計	584	587	550	567	596

ADL 別のグラフ化



・Jランク（ほぼ自立の方）については、在宅介護支援センターが担っている実態把握訪問は元気な方が多いためJの数字が伸びています。

・Aランク（何らかのリスクを持つ方）については介護保険を申請し始める方もみえ在支の関わりも少なくなっていますが、認定を受けられてもサービスが未利用の方の訪問は行っています。二次予防高齢者の実態把握訪問も昨年と変わらず委託があり数字的には特に変化はありません。

・B・Cランク（歩行困難、寝たきり）については要介護認定を受けサービスを利用している方が殆んどですが、福祉サービスの利用についての関わりや介護方法及び介護用品についての問い合わせがあることで今年度は数字が伸びています。

・認知症のランクについては特に相談、問い合わせが増加している分けではありませんが、徐々に伸びています。